

Einführung Erdungsklemmen MTEKM 6X25 MS und MTEKM 4X10 E10

12.03.2018

Mit den neuen **Erdungsklemmen MTEKM 4X10 E10** und **MTEKM 6X25 MS** erweitern wir unser Produktspektrum im Segment Gitterrinne und Kabelrinne in allen gängigen Materialvarianten (V/S/F/E3/E5).

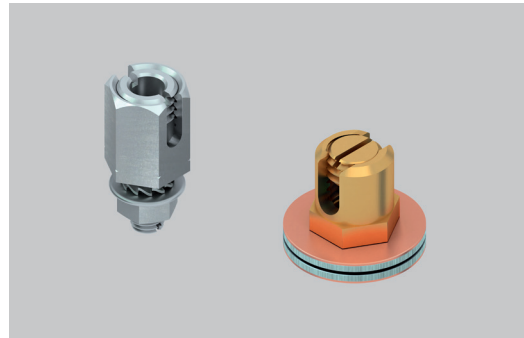
MTEKM 4X10 E10

mit Fächerscheibe und verzahnter Flanschmutter M6 nach DIN EN 1661 komplett aus Edelstahl
Für den Anschluss von Potentialausgleichs-/ Erdungsleitungen, mehrdrähtig oder massiv. Zur Sicherstellung des Potentialausgleichs bei Gitterrinnen sowie allen gängigen Kabelrinnen mit Bohrungen $\varnothing 6 - \varnothing 7$ mm.

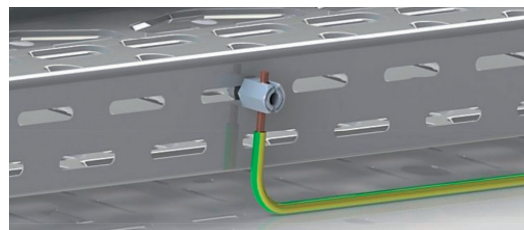
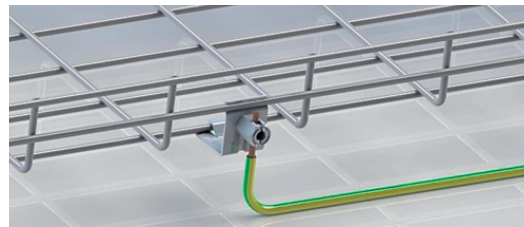
MTEKM 6X25 MS

mit Gewindestift M12, 2 Scheiben $\varnothing 30$ mm und Schraube M 6X12

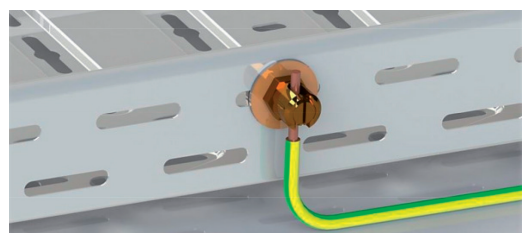
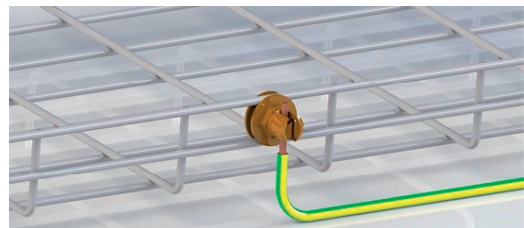
für den Anschluss von Potentialausgleichs-/ Erdungsleitungen, mehrdrähtig oder massiv. Zur Sicherstellung des Potentialausgleichs bei Gitterrinnen mit einem mittigen Längsdrahtabstand von max. 25 mm sowie allen gängigen Kabelrinnen mit Bohrungen $\varnothing 6 - \varnothing 7$ mm.



Anwendungsbeispiel MTEKM 4X10 E10



Anwendungsbeispiel MTEKM 6X25 MS



E10 Edelstahl Werkstoff Nr.: 1.4307

S Messing, verzinkt